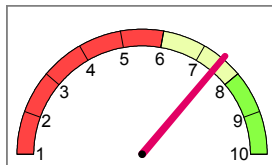


Corso di Laurea in Scienza dei Materiali

Rapporto sui risultati della valutazione della didattica

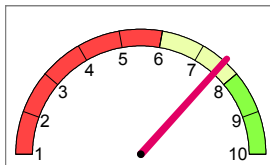
Scuola di Scienze e Ateneo

Soddisfazione Complessiva



Indicatore per Scuola

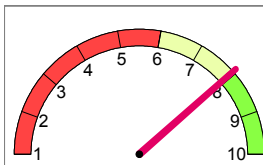
7,51



Indicatore per Ateneo

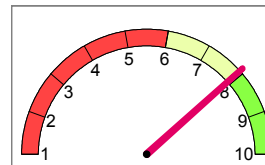
7,60

Aspetti Organizzativi



Indicatore per Scuola

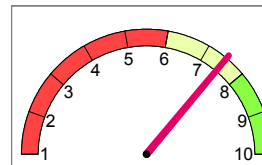
7,93



Indicatore per Ateneo

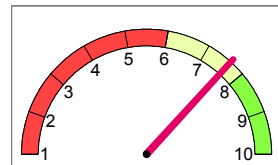
7,91

Azione Didattica



Indicatore per Scuola

7,49



Indicatore per Ateneo

7,62

Media delle risposte ai quesiti:

- *Complessivamente, quanto si ritiene soddisfatto di come si è svolto il corso?*

Media delle risposte ai quesiti:

- *All'inizio delle lezioni gli obiettivi e i contenuti di questo insegnamento sono stati presentati in modo chiaro?*
- *Le modalità d'esame sono state definite in modo chiaro?*
- *Gli orari di svolgimento dell'attività didattica sono stati rispettati?*
- *Il materiale didattico consigliato è stato adeguato?*

Media delle risposte ai quesiti:

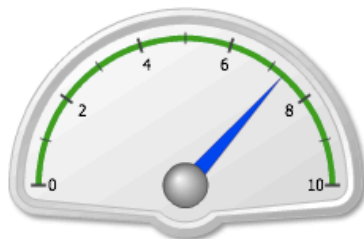
- *Il docente ha stimolato/motivato l'interesse verso la disciplina?*
- *Il docente ha esposto gli argomenti in modo chiaro?*

Sintesi - Laurea

Indagine sull'Opinione degli Studenti

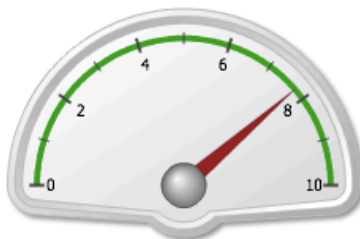
Laurea triennale (DM270) - Scienza dei materiali (SC1163 - Padova)

Soddisfazione Complessiva



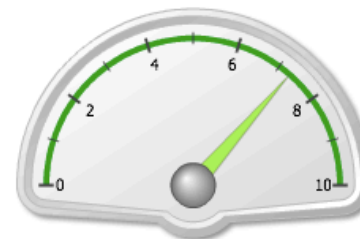
Media Soddisfazione Complessiva 7,31

Aspetti Organizzativi



Media Aspetti Organizzativi 7,73

Azione Didattica



Media Azione Didattica 7,28

AD-Docente Valutabili	AD-Docente Valutate	% AD-Docente Valutate	Questionari Visionati	Questionari Compilati	% Questionari Compilati
25	25	100,0%	869	702	80,8%

Sintesi - Laurea Magistrale

Indagine sull'Opinione degli Studenti

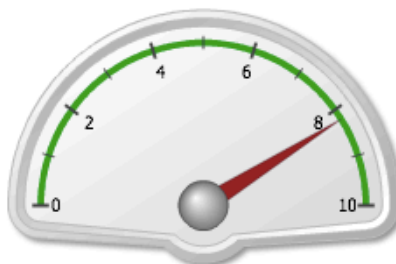
Laurea Magistrale - Scienza dei materiali (SC1174 - Padova)

Soddisfazione Complessiva



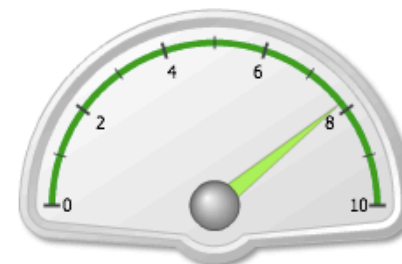
Media Soddisfazione Complessiva 7,56

Aspetti Organizzativi



Media Aspetti Organizzativi 8,22

Azione Didattica

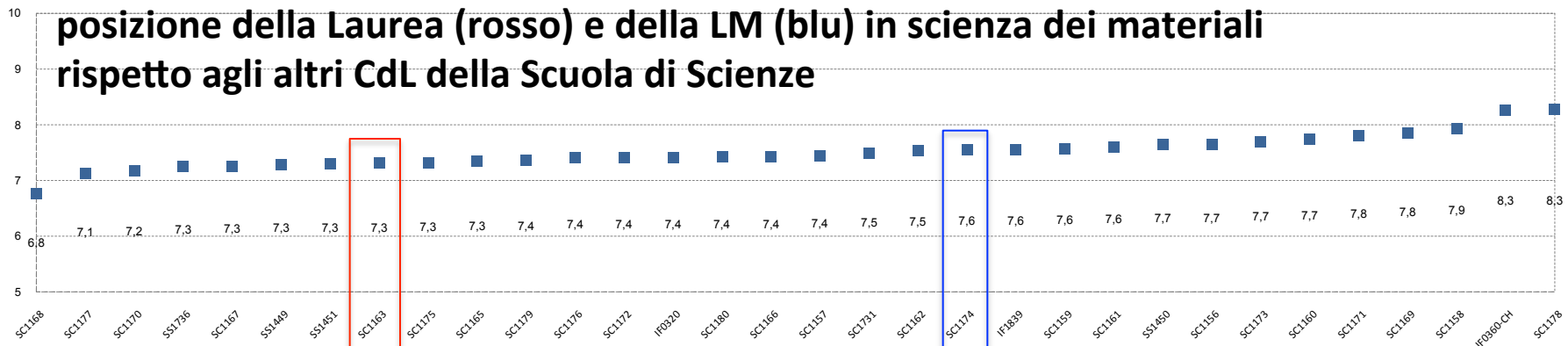


Media Azione Didattica 7,82

AD-Docente Valutabili	AD-Docente Valutate	% AD-Docente Valutate	Questionari Visionati	Questionari Compilati	% Questionari Compilati
27	27	100,0%	319	297	93,1%

posizione della Laurea (rosso) e della LM (blu) in scienza dei materiali rispetto agli altri CdL della Scuola di Scienze

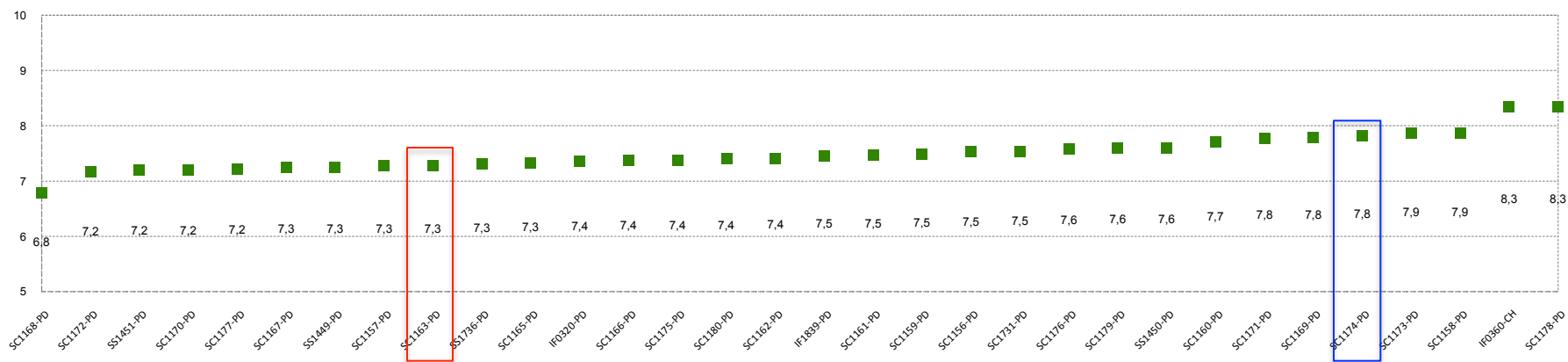
Soddisfazione Complessiva



Aspetti Organizzativi



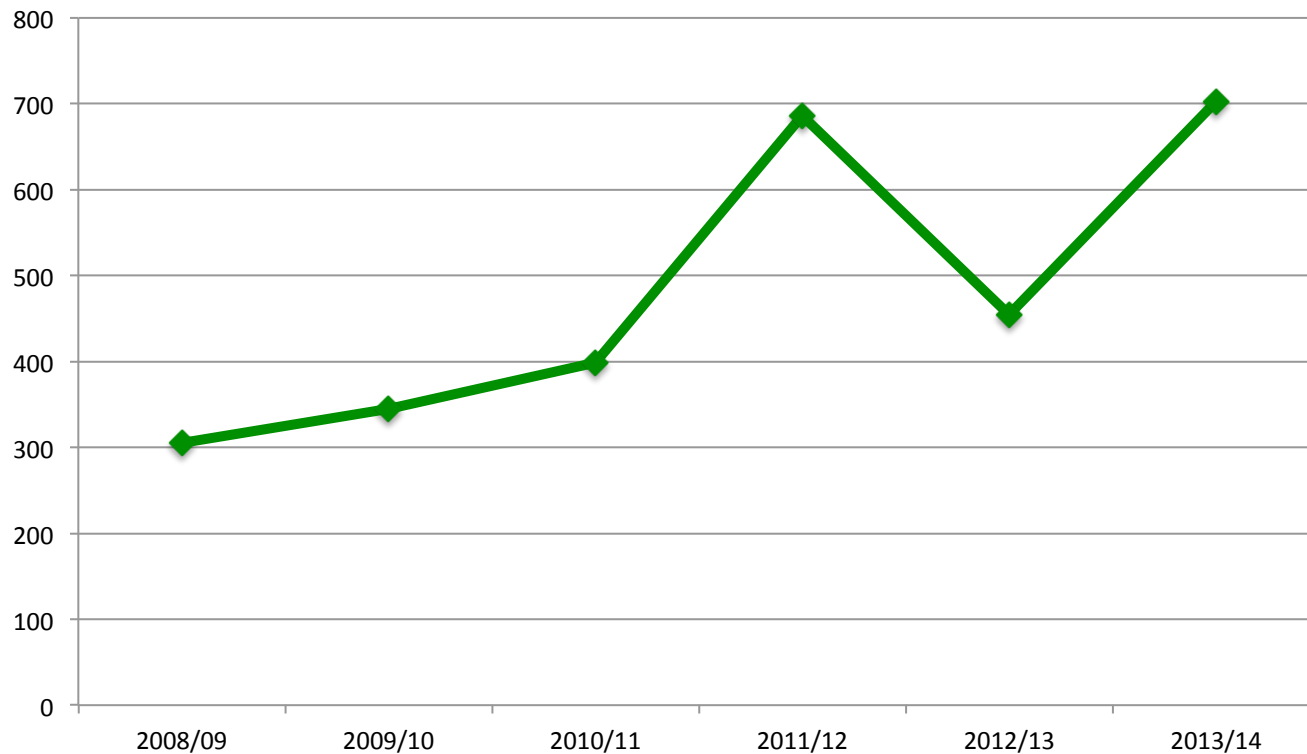
Azione didattica



Valutazione della didattica

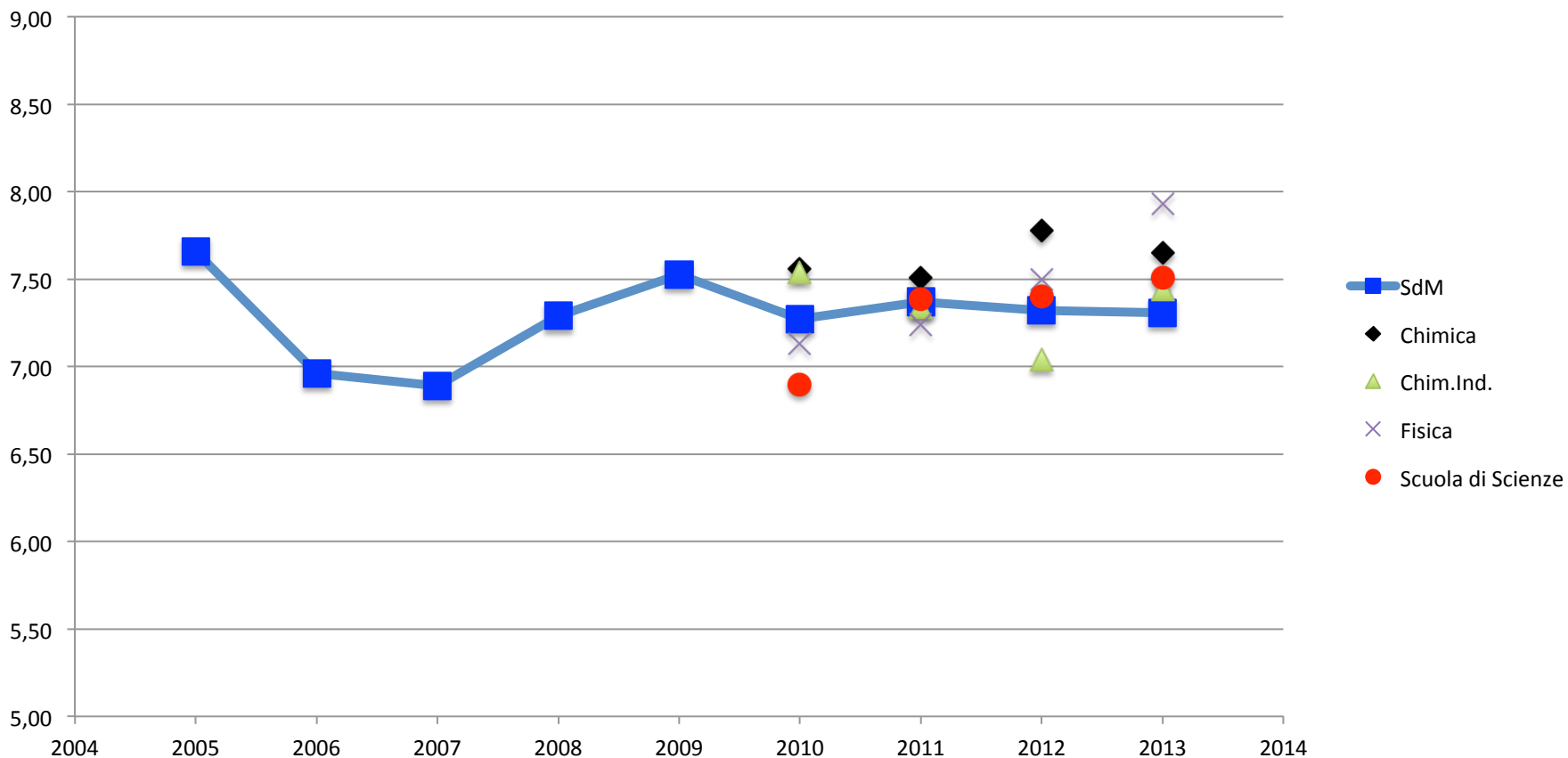
Laurea in Scienza dei Materiali

Questionari compilati



Soddisfazione media per gli insegnamenti

Laurea in SdM



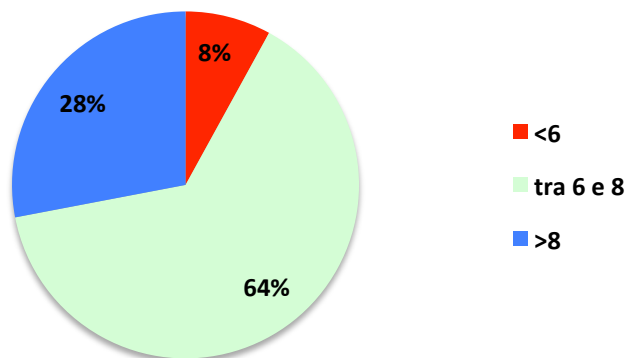
Soddisfazione

Valutazioni positive

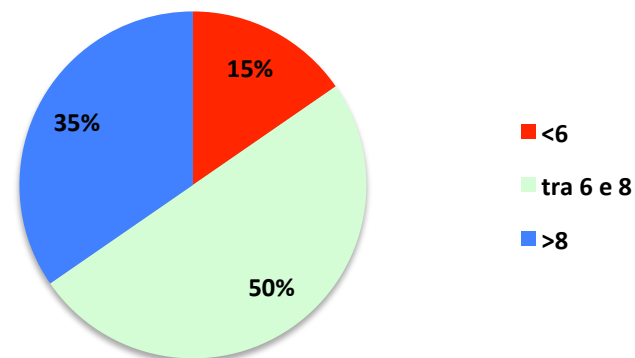
2013/14	<6	2	<6	2	92%
	<8	18	tra 6 e 8	16	
	>=8	7	>8	7	
2012/13	<6	4	<6	4	85%
	<8	17	tra 6 e 8	13	
	>=8	9	>8	9	
2011/12	<6	1	<6	1	96%
	<8	17	tra 6 e 8	16	
	>=8	8	>8	8	
2010/11	<6	3	<6	3	89%
	<8	20	tra 6 e 8	17	
	>=8	7	>8	7	
2009/10	<6	0	<6	0	100%
	<8	9	tra 6 e 8	9	
	>=8	10	>8	10	
2008/09	<6	1	<6	1	92%
	<8	6	tra 6 e 8	5	
	>=8	6	>8	6	

Distribuzioni dei giudizi

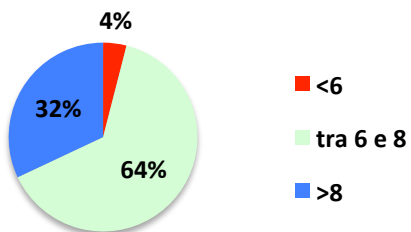
Soddisfazione 2013/2014



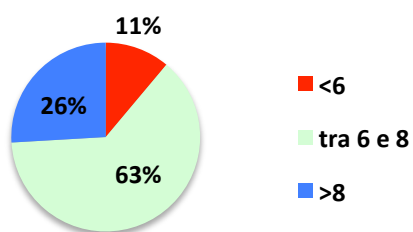
Soddisfazione 2012/2013



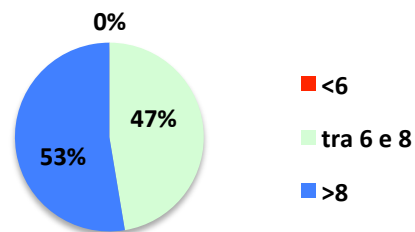
Soddisfazione 2011/12



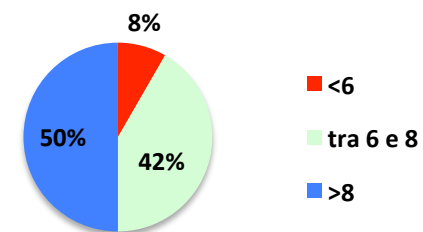
Soddisfazione 2010/2011



Soddisfazione 2009/10



Soddisfazione 2008/09



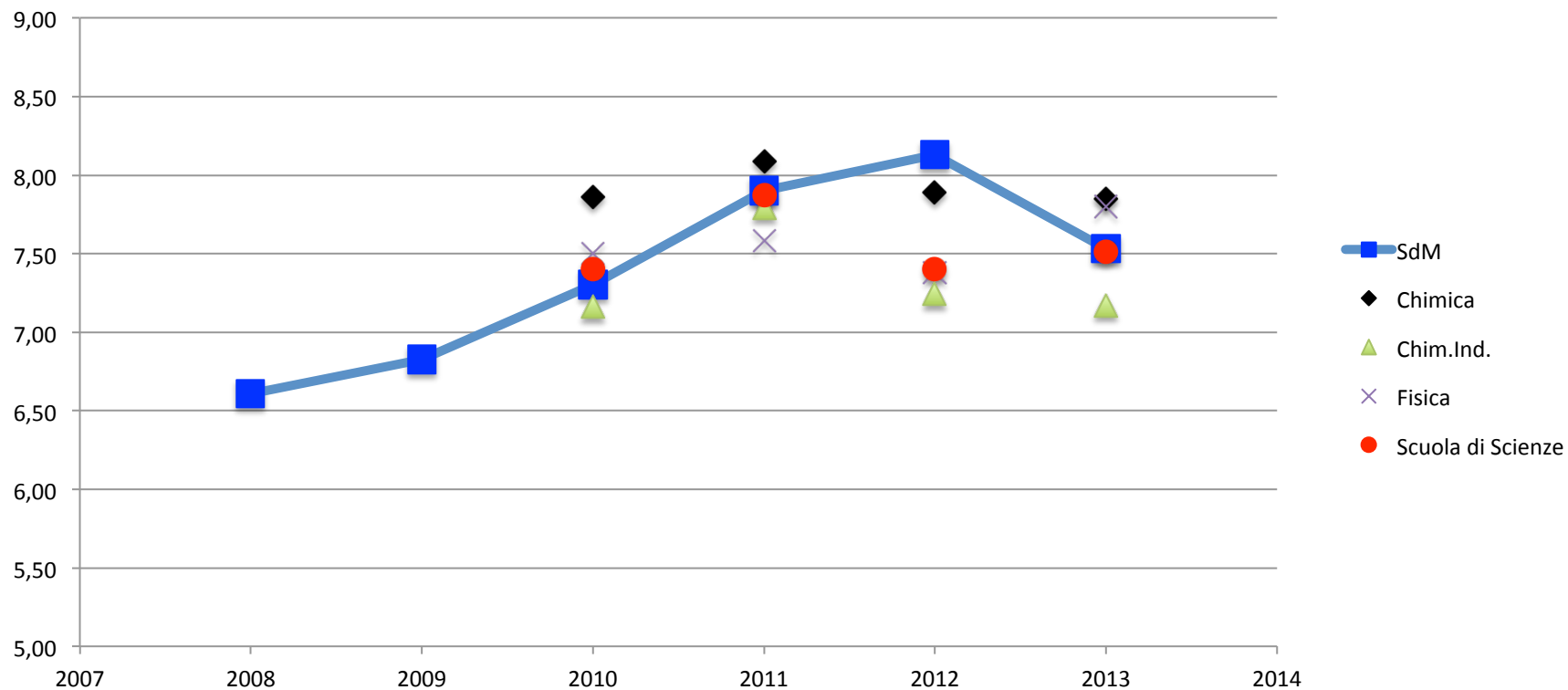
Valutazione della didattica

Laurea Magistrale in Scienza dei Materiali



Soddisfazione media per gli insegnamenti

Laurea Magistrale in SdM

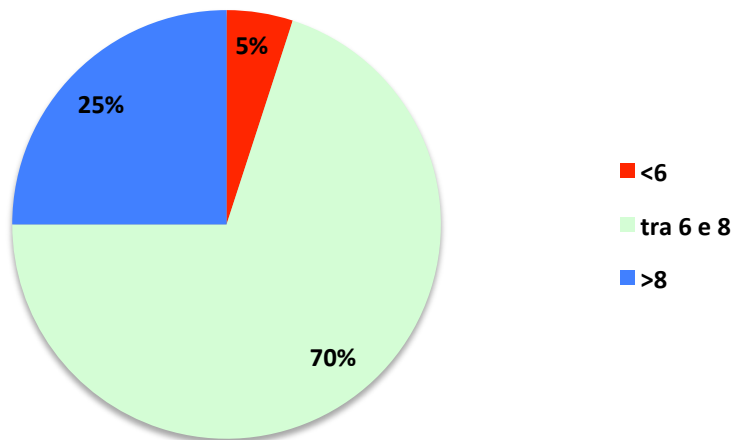


Soddisfazione

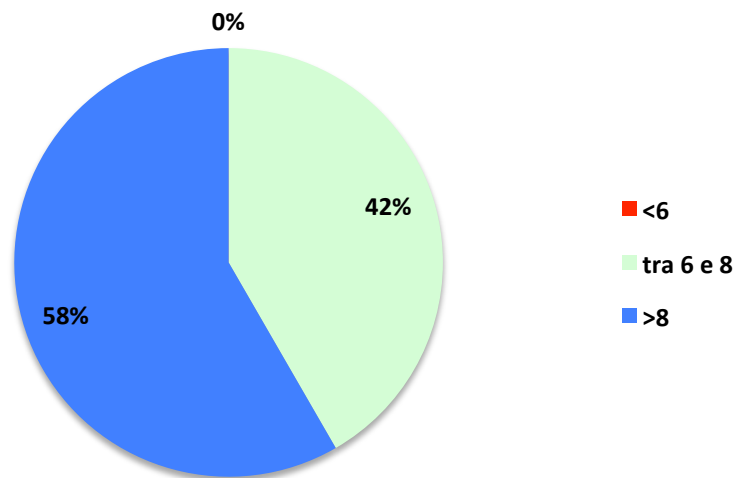
					Valutazioni positive
2013/14	<6	1	<6	1	95%
	<8	15	tra 6 e 8	14	
	>=8	5	>8	5	
2012/13	<6	0	<6	0	100%
	<8	5	tra 6 e 8	5	
	>=8	7	>8	7	
2011/12	<6	0	<6	0	100%
	<8	6	tra 6 e 8	6	
	>=8	7	>8	7	
2010/11	<6	1	<6	1	94%
	<8	14	tra 6 e 8	13	
	>=8	4	>8	4	
2009/10	<6	1	<6	1	95%
	<8	17	tra 6 e 8	16	
	>=8	3	>8	3	
2008/09	<6	1	<6	1	93%
	<8	13	tra 6 e 8	12	
	>=8	1	>8	1	

Distribuzioni dei giudizi

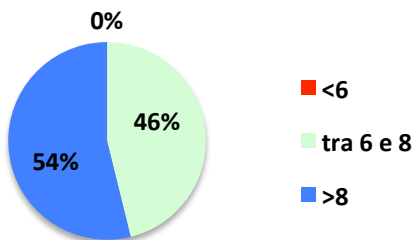
Soddisfazione complessiva 2013/14



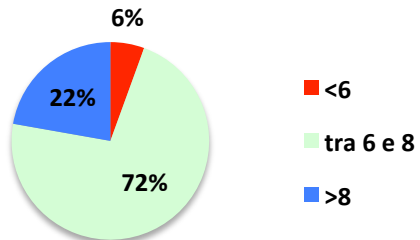
Soddisfazione complessiva 2012/13



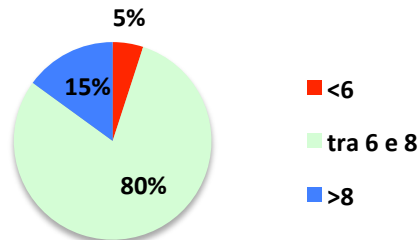
Soddisfazione 2011/12



Soddisfazione 2010/2011



Soddisfazione 2009/10



Soddisfazione 2008/09

