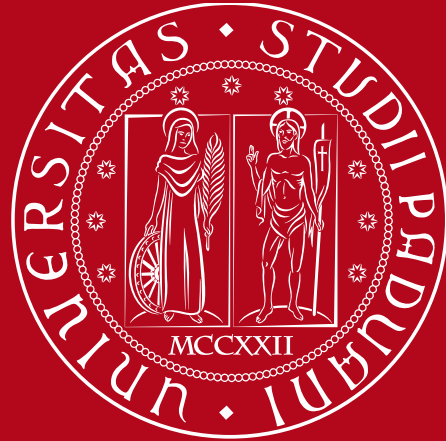


1222 * 2022
800
ANNI



UNIVERSITÀ
DEGLI STUDI
DI PADOVA

**REQUISITI E REGOLE DI ACCESSO AL
DIPARTIMENTO DI SCIENZE CHIMICHE (DiSC)**

Studenti che seguono un'attività didattica
dal 7 settembre 2020

Premessa

Il Dipartimento di Scienze Chimiche (DiSC) ha ripreso l'attività didattica in presenza dal 7 settembre 2020, nel rispetto delle indicazioni delle autorità sanitarie ed in linea con le indicazioni ministeriali, con le modalità previste in materia dalla CRUI, nonché con i protocolli interni di Ateneo volti a contenere e prevenire la diffusione del Virus SARS-CoV-2 (Covid-19).

Le regole di seguito descritte rimarranno in vigore fino a quando perdureranno misure restrittive legate all'emergenza sanitaria e potranno subire modifiche qualora l'evoluzione delle condizioni epidemiologiche lo richiedessero, nel rispetto delle prescrizioni fornite a livello nazionale e/o locale dalle competenti autorità.

Premessa

All'atto dell'iscrizione all'anno accademico 2020/2021, ogni studente sottoscrive un'informativa sulle misure di prevenzione e comportamento nell'emergenza COVID 19 all'interno dell'Università. Tale sottoscrizione vale anche come **dichiarazione di accesso** alle aule e ai laboratori didattici, ai sensi del Protocollo generale di sicurezza dell'Ateneo per il contrasto del COVID.

Gli studenti che non abbiano ancora sottoscritto la dichiarazione, sono tenuti a **compilarla, firmarla e portarla con sé** (in forma cartacea o telematica) per eventuali controlli.

Regole per l'accesso al DiSC

- 1) **Non accedere** al DiSC se si è certificati **positivi** al Covid-19, in **quarantena**, o se si ha qualcuno dei **sintomi** Covid-19 (febbre, tosse, raffreddore).
- 2) Se si hanno **sintomi** Covid-19 (febbre, tosse, raffreddore), **avvisare** il proprio medico curante e l'autorità sanitaria.
- 3) Se si verifica di essere **positivi** al Covid-19, **avvisare immediatamente l'azienda sanitaria di riferimento e via e-mail:**
il Direttore del Dipartimento: michele.maggini@unipd.it
la segreteria didattica del DiSC: didattica.chimica@unipd.it
e p. c.
il Servizio di medicina preventiva dell'Ateneo:
serv.medicinapreventiva@unipd.it

Regole di accesso al DiSC

4) Il rientro di studenti già positivi al Covid-19 deve essere preceduto da **comunicazione preventiva** via e-mail, cui allegare la certificazione medica da cui risulti l'**esito negativo del tampone** al direttore del DiSC (michele.maggini@unipd.it)

e p. c.

alla segreteria di direzione (segreteria.chimica@unipd.it)

5) **Installare l'app "OrariUnipd"** sul proprio smartphone, serve per rilevare le presenze ed agevolare il tracciamento in caso di contagio. All'inizio di ogni lezione, il docente proietterà un codice (statico o QR) che ogni studente inserirà sull'app OrariUnipd.

Regole di accesso al DiSC

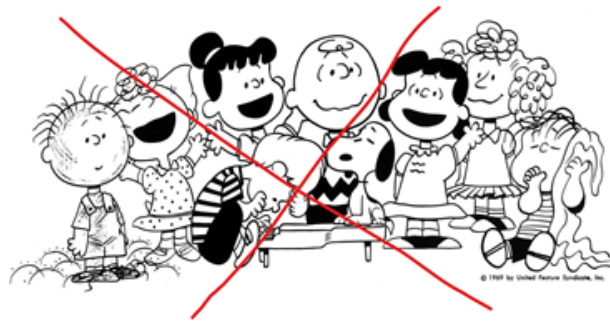
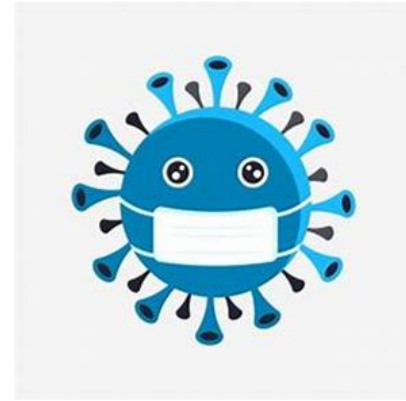
Lo studente potrà timbrare la presenza utilizzando il numero di matricola o il codice fiscale; dovrà inserire anche il numero del posto occupato. Nel caso di posti non numerati, il codice sarà 999; LOL per lezioni on line.

7) Rispettare gli eventuali turni organizzati dai propri docenti di aula e di laboratorio. **Non accedere al DiSC se non è il proprio turno.**

In caso di positività COVID :

- Si procederà alla sanificazione dell'aula
- Grazie all'app OrariUnipd, gli studenti venutisi a trovare in prossimità del contagiato potranno essere identificati. I loro nominativi saranno riferiti all'autorità sanitaria competente che li sottoporrà al test e darà loro le necessarie indicazioni. Gli studenti potranno rientrare immediatamente in aula se l'esito sarà negativo.

Regole di comportamento al DiSC



Regole di comportamento al DiSC

- 1) **Rispettare la cartellonistica e seguire i flussi** definiti per entrare, muoversi e uscire dal DiSC.
- 2) **Igienizzarsi o lavarsi accuratamente le mani**, sia in entrata che in uscita da: aule, uffici, biblioteche, laboratori, spogliatoi, servizi igienici, ecc.
- 3) **Indossare la mascherina per tutta la durata della permanenza all'interno del dipartimento**, anche quando ci si trova da soli (per es. nei servizi igienici). È vietato l'uso di mascherine con valvola di espirazione. Sono caldamente consigliate le mascherine chirurgiche e consentite le FFP2 senza valvola.

Regole di comportamento al DiSC

4) Mantenere il **distanziamento di almeno 1 metro** dalle altre persone in tutti gli spazi comuni.

5) **Non toccarsi occhi, naso e bocca**; non toccare la **mascherina** nelle zone che coprono naso e bocca.

6) **Si sconsiglia l'uso dell'ascensore**; se indispensabile, usarlo **1 persona alla volta**.

7) Non superare i **numeri massimi** ammessi nei **servizi igienici**, nelle **aule**, nei **laboratori didattici** e negli **spogliatoi**. Tali numeri sono indicati all'ingresso dei suddetti spazi.

Regole di comportamento al DiSC

8) Non sarà possibile utilizzare, fino a nuove disposizioni, l'**area ristoro e l'aula studio del DiSC**. Non potranno essere consumati cibi e bevande in tutti gli spazi comuni all'interno del Dipartimento.

9) È possibile **usare i servizi igienici anche durante le lezioni d'aula**, in modo da evitare assembramenti durante le pause. Per favorire gli spostamenti, si raccomanda di occupare **i posti nelle file laterali**.

10) **Nelle aule vanno occupati solo i posti consentiti**, contrassegnati da apposita segnaletica. L'unica eccezione prevista riguarda l'esaminando durante gli esami orali che dovrà, comunque, mantenere un'adeguata distanza dalla commissione.

Regole di comportamento al DiSC

11) **Non** è permesso **utilizzare appendiabiti e/o armadietti**, nelle aule e/o nei corridoi. Giacche, zaini ed altri oggetti vanno tenuti vicini, eventualmente posizionati sui posti non fruibili.

12) Se si rientra nella stessa aula/laboratorio dopo una pausa, rioccupare lo stesso posto.

13) Prima di abbandonare aula, laboratorio o spogliatoio, se possibile, **pulire gli oggetti venuti in contatto con le proprie mani o con le proprie cose (zaino, giacca, ecc.)**. Carta assorbente e detergenti igienizzanti sono disponibili allo scopo in ogni aula e laboratorio.

Regole di comportamento al DiSC

14) L'uscita da aule/laboratori dovrà effettuarsi **ordinatamente** per file, a partire da quella più vicina alla porta; le successive aspetteranno ai propri posti il loro turno al fine di evitare assembramenti.

15) **È vietato sostare e attardarsi in tutti gli spazi comuni.**

Si arriva in orario, ma non in anticipo, per l'inizio delle attività didattiche, e, alla fine di esse, si abbandona subito il dipartimento .

I docenti interverranno con coloro che, in qualsiasi luogo del DiSC, non rispettino le suddette regole.

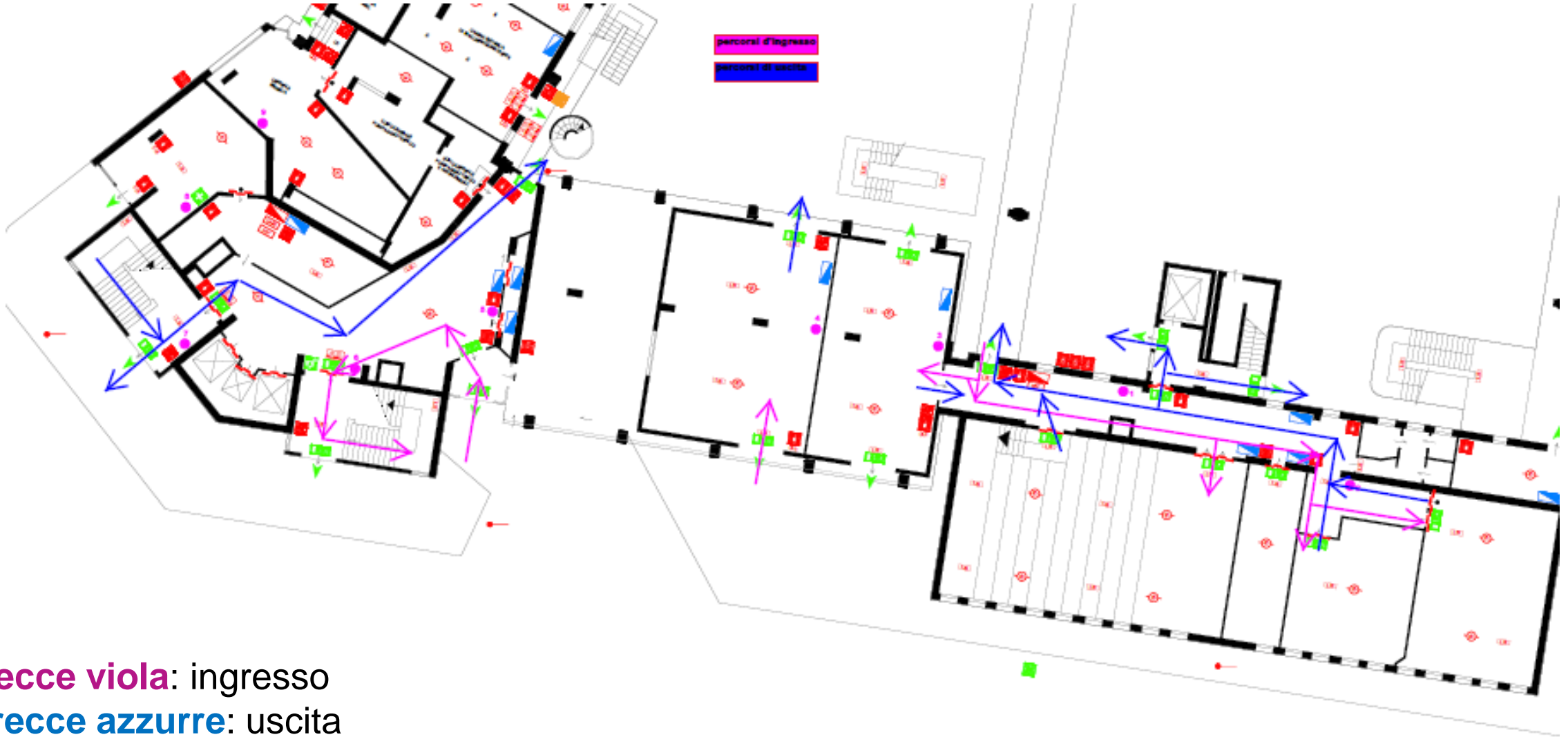
In caso di recidiva tali studenti saranno allontanati dal dipartimento.

Ulteriori misure di contenimento

Il docente del corso o dell'esame metterà in pratica ulteriori misure volte al contenimento dei contagi:

- indosserà guanti monouso, nel caso debba fornire materiale agli studenti, o farselo consegnare da essi;
- reperirà e farà usare agli studenti guanti monouso, nel caso debba far utilizzare agli studenti dispositivi di uso promiscuo per i quali non sia prevista o possibile l'igienizzazione al termine di ogni utilizzo (per es. la lavagna);
- farà areare la stanza (aula o laboratorio) periodicamente, possibilmente ad ogni cambio di lezione, sicuramente ad ogni cambio di coorte, ed almeno per qualche minuto ogni 2 ore.

Flussi – aule didattiche piano terra



frecce viola: ingresso
Frecce azzurre: uscita

Flussi – aule didattiche 1° piano



frecce viola: ingresso
Frecce azzurre: uscita

Flussi – laboratori didattici



frecce viola: ingresso
Frecce azzurre: uscita